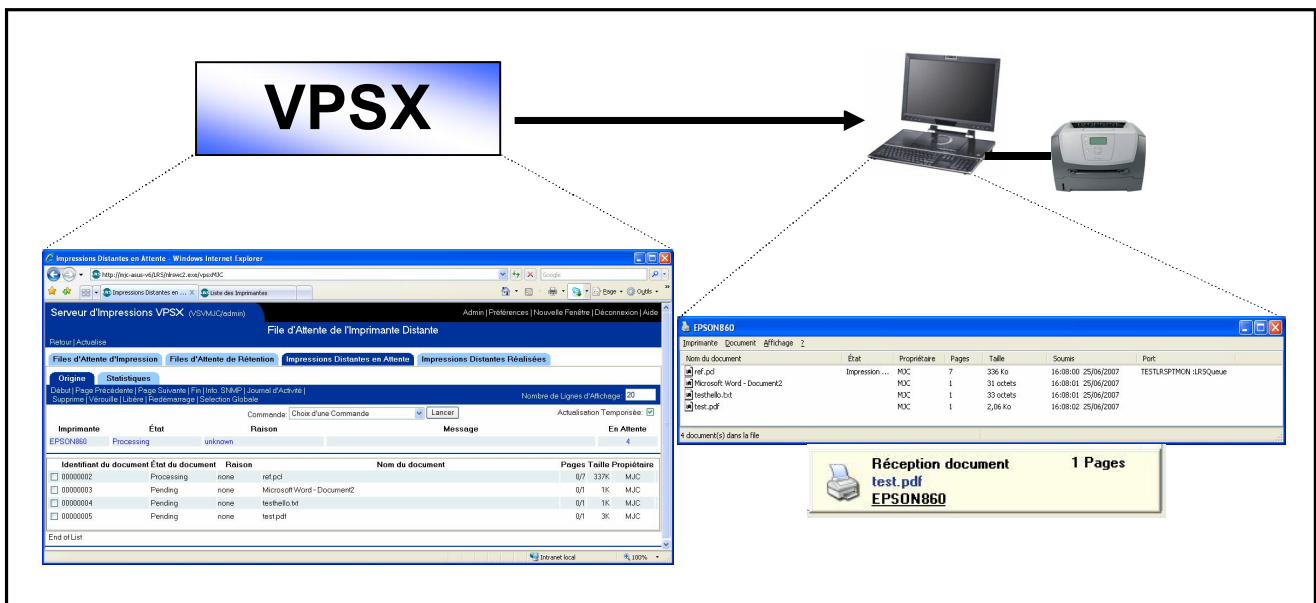


# VPSX® Windows Client

Depuis 1981, LRS développe des solutions pour la gestion des impressions et la distribution des documents applicatifs à tout type d'imprimante réseau. Mais, qu'en est-il des centaines, des milliers d'imprimantes, connectées directement à un poste de travail, un ordinateur portable ou au domicile des télétravailleurs ?

Le nouveau composant du Serveur de Documents VPSX® : le Client Windows VPSX®, permet d'étendre la distribution et le contrôle des impressions Métier à toutes les imprimantes connectées à un PC Windows, à l'intérieur comme à l'extérieur du réseau d'entreprise, dès l'instant où ce poste de travail dispose d'une connexion Internet. Le résultat : les utilisateurs nomades bénéficient d'un **accès aux documents Métier** dans des conditions identiques à celles de leur lieu de travail.



Le Client Windows VPSX démarre automatiquement dès la connexion de l'utilisateur à son poste de travail distant. Par un simple clic sur une icône, l'utilisateur accède au choix des imprimantes Windows définies sur le poste de travail local.

## Les fonctionnalités du Client Windows VPSX :

- ▶ Les documents Métier peuvent être routés depuis toute plateforme et édités sur n'importe quelle imprimante définie sur le poste utilisateur (USB, port parallèle, réseau).
- ▶ L'administrateur VPSX peut contrôler le statut de l'imprimante à distance, arrêter / démarrer un périphérique, gérer la file d'attente utilisateur (pause, redémarrer, supprimer, etc.).
- ▶ Les utilisateurs Windows peuvent bloquer la distribution des documents ou définir des limites en fonction de la bande passante pour la réception des impressions.
- ▶ La compression et le cryptage sont possibles entre VPSX et le Client Windows.

Avec le Client Windows VPSX, LRS fait un pas en avant dans l'impression mobile, permettant d'éditer des documents issus d'applications Métier sur toute imprimante attachée à un PC ou ordinateur portable Windows.

Contactez-nous pour en apprendre plus sur la solution Output Management VPSX et le Client Windows :  
[lrs\\_team@partnersoft.fr](mailto:lrs_team@partnersoft.fr)